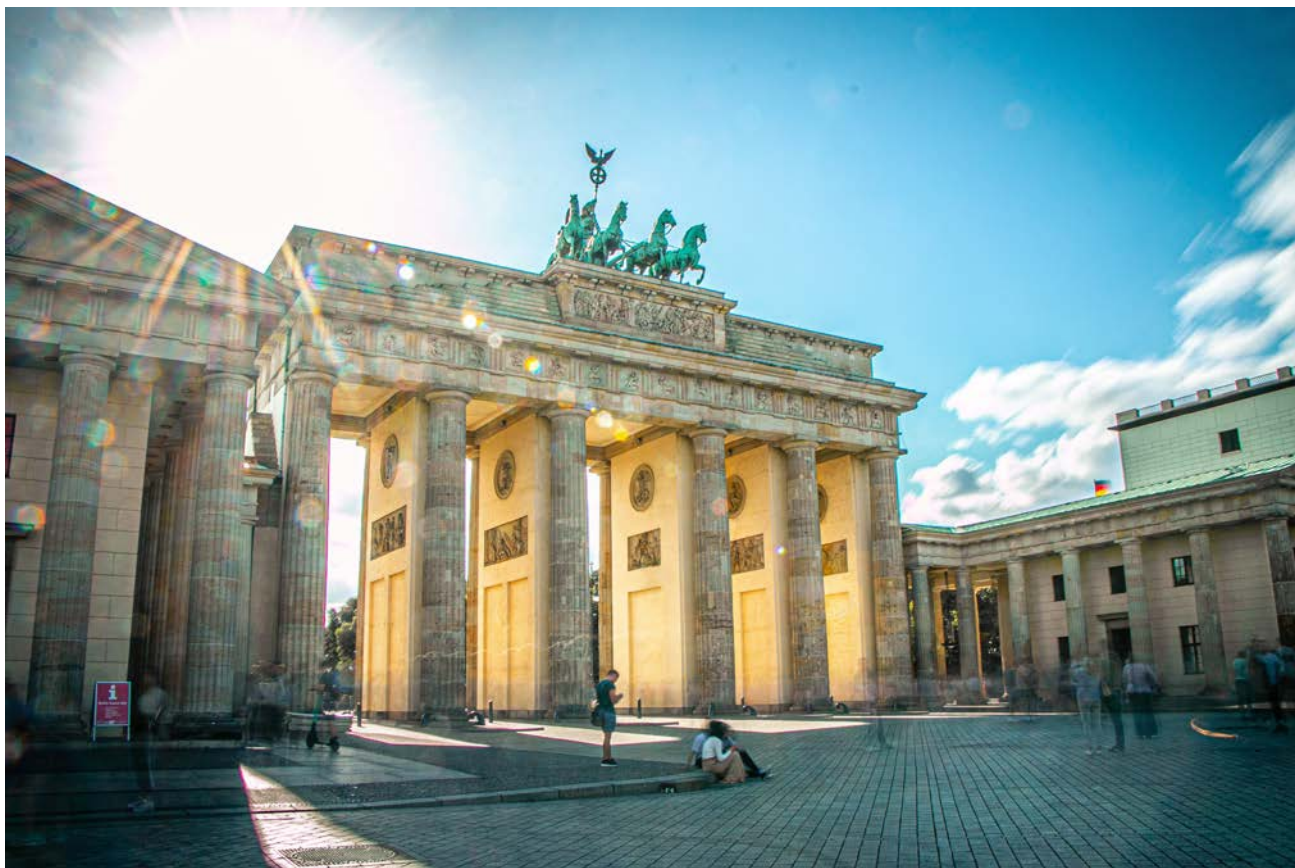


德意之作：古堡名城、環德精選 15 天

高速列車 | 童話大道 | 必訪歷史古堡 | 哥德式高塔

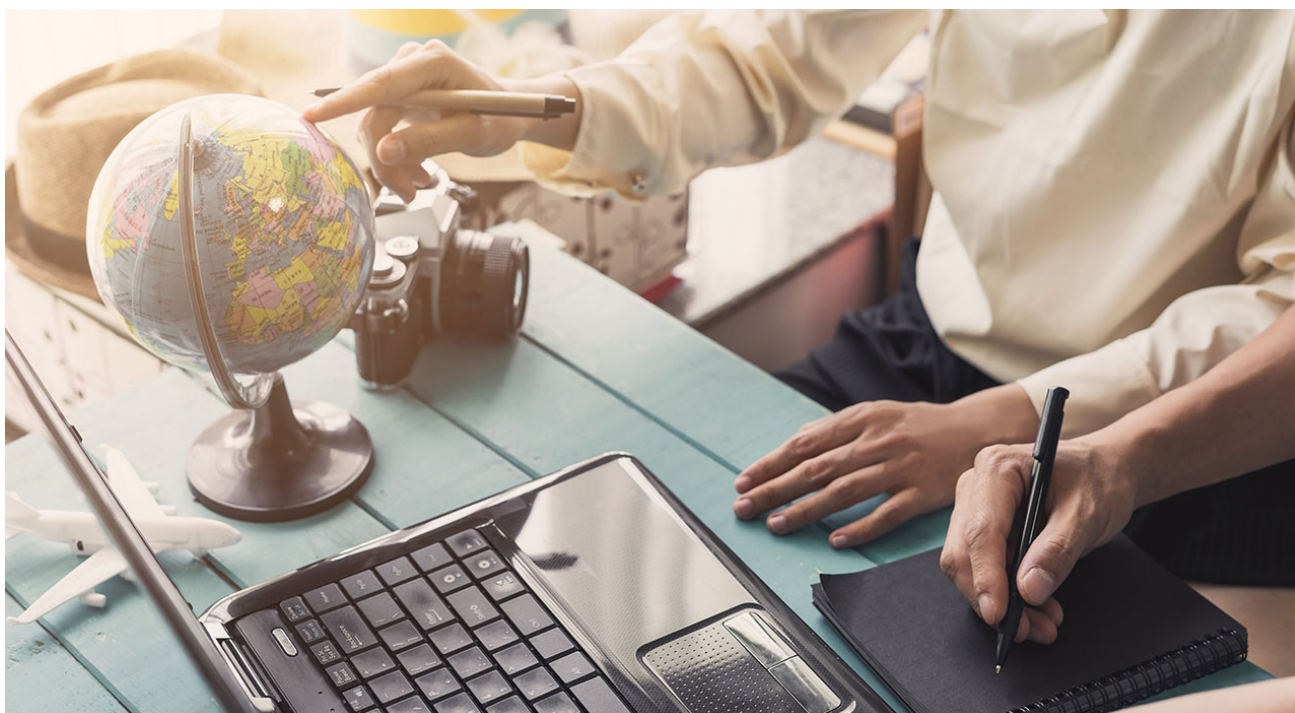


航班資訊

| 天數 | 航空公司 | 航班 | 起飛/抵達 | 出發時間 | 抵達時間 | 飛行時間 |
|------|------|--------|---------|---------|-----------|-----------|
| 第一天 | 國泰航空 | CX-531 | 台北/香港 | 19 : 55 | 21 : 55 | 02 時 00 分 |
| 第一天 | 國泰航空 | CX-289 | 香港/法蘭克福 | 23 : 55 | 07 : 15+1 | 13 時 20 分 |
| 第十四天 | 國泰航空 | CX-288 | 法蘭克福/香港 | 13 : 45 | 07 : 30+1 | 11 時 45 分 |
| 第十五天 | 國泰航空 | CX-530 | 香港/台北 | 08 : 35 | 10 : 40 | 01 時 55 分 |

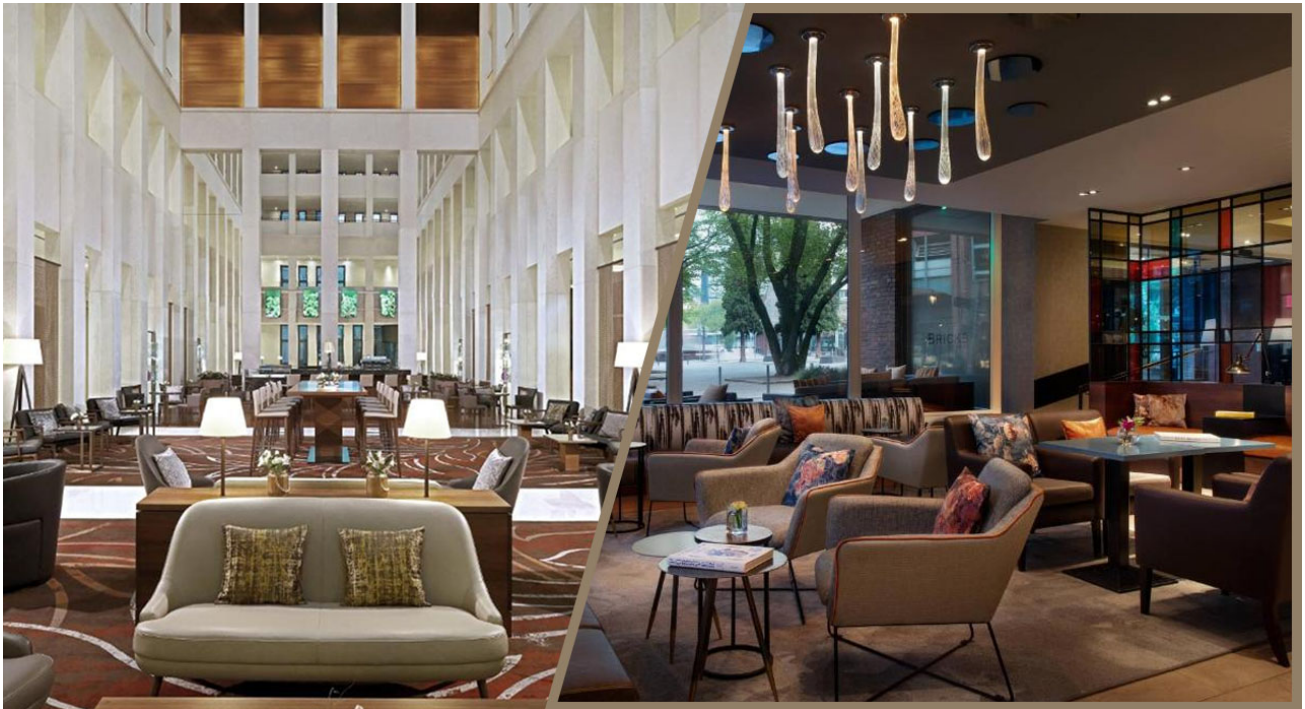
▲參考航班，正確班機時刻表視航空班次的確認，敝公司保留調整之權利，以出發前說明會準。

行程特色



別再陷入「超五星飯店迷思」！

您是否曾經參加過團體旅遊，花高額團費入住超五星飯店，卻因行程緊湊無法享受設施？清晨早早就出發，奢華住宿成過場。我們相信，旅行的意義在於「深度體驗」而非「浮華表面」。坊間部分行程為行銷噱頭，將超五星飯店(如四季、Ritz-Carlton....)包裝成賣點，但這筆費用是否真能提升旅程質感？與其追求短暫華麗，不如選擇全方位的享受。典藏旅遊為您精打細算，帶您深度旅遊，而非奢華不切實際的超五星飯店。



典藏旅遊為您精選高性價比的飯店

我們不譁眾取寵，而是把您的每一分費用花在真正的需要上。一趟美好的旅遊，除了精緻的行程外，優質的住宿同樣重要，我們為您精選具高性價比的飯店，除優質四星飯店外，我們更安排了四晚五星級飯店：二晚柏林、一晚漢堡、一晚法蘭克福，讓您在一天飽覽歐洲美景後，能在舒適的飯店享受一夜好眠，迎接下一天的精彩。



德國必訪，一次擁有！

古堡大道(Burgenstraße)：★浪漫之城~海德堡 ★童話小鎮~羅騰堡 ★中世紀古城~紐倫堡

德國必訪汽車博物館：★保時捷博物館

路德維希二世的夢幻城堡：★新天鵝堡 ★富森小鎮過夜

華格納之城~拜律特：★UNESCO 侯爵歌劇院~極盡奢華的巴洛克式建築

奢華宮殿：★德勒斯登-德國巴洛克藝術的巔峰之作~茨溫格宮

★波茨坦-淚之女王拍攝地~無憂宮

歷史與現代交織的魅力之都：柏林（連泊兩晚）、童話大道終點《布萊梅的城市音樂家》

世界三大哥德式教堂之一~科隆大教堂

萊茵德意志之角~康布倫茲



以上餐廳餐食照片皆為示意圖

道地德式傳統美食、景觀餐廳、米其林一星餐廳---帶您滿足每一次味蕾的渴望！

德國百年啤酒屋、德式水煮豬腳風味餐、漢堡海港風味特色餐、蘋果酒風味餐、柏林電訊塔景觀餐廳、百年地窖餐廳、米其林一星餐廳晚餐..... 豐富的菜色變化，帶您滿足每一次味蕾的渴望。

貼心安排

- ◇ 提供【隨身無線導覽耳機】每人一台。
 - ◇ 贈送每人一張【歐洲網路卡】或【e-SIM】(每張 10GB 高速量)。
 - ◇ 贈送每位旅客行李綁帶及歐洲轉換插頭各乙只
 - ◇ 為每位旅客提高投保履約責任險 5 0 0 萬 / 醫療 2 0 萬。
- * 旅客未滿 15 歲或 70 歲以上，依保險規定最高上限【意外死殘保額新臺幣 200 萬元、意外醫療保額新臺幣 20 萬，有額外需要敬請自行加購旅平】。

行程內容

第一天 桃園 / 香港 / 法蘭克福

今日準備好行李及輕鬆愉快的心情，前往桃園機場集合，專人替您辦理完登機手續後，搭乘豪華客機，航向德國法蘭克福，今晚將宿於機上，祝您一夜好眠！



| | | | | | |
|----|------|----|------|----|----|
| 早餐 | 敬請自理 | 午餐 | 敬請自理 | 晚餐 | 機上 |
| 住宿 | 夜宿機上 | | | | |

第二天 法蘭克福>海德堡(纜車上下)>司徒加特

海德堡 Heidelberg

造訪電影《學生王子》故事發源地—海德堡大學城，探索這座充滿歷史氛圍的城市。參觀壯麗的海德堡古堡及地窖內的大酒桶，從古堡觀景平台俯瞰海德堡古城老街，聆聽古堡動人的愛情故事。隨後乘坐有軌纜車從古堡下山，抵達老城區，在古老的老橋上仰望海德堡古堡的雄姿，並與橋頭的銅猴合影，留下屬於您的海德堡回憶。



保時捷博物館 Porsche Museum

展示了超過 80 輛經典保時捷車型，帶您一窺品牌自 1931 年創立以來的輝煌歷程。博物館展品包括早期的保時捷 356、標誌性的 911 系列、賽車車型如 917 和 918 Spyder，以及眾多稀有的概念車。無論您是汽車迷、設計愛好者還是歷史愛好者，這裡都是您不可錯過的夢幻景點！

【下車參觀】：王宮、王宮花園、國王大道、老橋銅猴、學生監獄、聖靈教堂。

【門票安排】：保時捷博物館、海德古堡+登山纜車套票、大酒桶。

【參考行車時間距離】法蘭克福機場 88KM:1H 海德堡 120KM:1.5H 司徒加特

| | | | | | |
|----|--|----|----------|----|--------|
| 早餐 | 旅館內 | 午餐 | 德國啤酒館風味餐 | 晚餐 | 飯店主廚推薦 |
| 住宿 | Park Inn by Radisson Stuttgart 或同級(4★)飯店 | | | | |

第三天 司徒加特>新天鵝堡>富森



新天鵝堡 Schloss Neuschwanstein

在一位不愛江山與美人、傾一生為藝術築夢的國王——路德維希二世的指引下，這座夢幻般的城堡於 1869 年開始動工。新天鵝堡仿中世紀的騎士城堡，融合巴洛克、哥德、文藝復興等各種建築風格，成為迪士尼《睡美人城堡》的靈感來源。新天鵝堡不似慕尼黑王宮的輝煌璀璨，它帶來的是一種遠離世俗的自然寧靜。跨足三個世代的國王，都相繼在此地建立城堡，見證了時間的流轉。新天鵝堡不僅是羅曼蒂克之路的終點，也是阿爾卑斯之路的交匯處。在此的一磚一瓦，飄盪著建築大師的創作音符，時間在此緩慢地流淌，讓人不禁想停下腳步，寫下屬於自己的詩作。

※新天鵝堡官方規定團體需在預約進入城堡參觀前 90 分鐘取票報到，遲到則認為取消不前往參觀，若遇新天鵝堡預訂客滿或休館，則以郝恩斯瓦格城堡(高天鵝堡)代替，若其他城堡也都休館，則退費每人 15 歐元；景點時間操作安排上會依照實際操作為主，敬請見諒。

※若遇山路積雪未融，巴士停駛，則改安排搭乘馬車上山，步行下山。

【下車參觀】瑪麗亞橋

【門票安排】新天鵝堡+巴士上山 & 步行下山。

【參考行車時間距離】司徒加特 220KM:2.5H 新天鵝堡 4KM:10M 富森

| | | | | | |
|----|--|----|--------|----|-------|
| 早餐 | 旅館內 | 午餐 | 德國傳統料理 | 晚餐 | 西式三道式 |
| 住宿 | Best Western Plus Hotel Füssen 或同級(4★)飯店 | | | | |

第四天 富森 > 林德霍夫宮花園 > 慕尼黑



林德霍夫宮花園 Linderhof Palace Gardens

在路德維希二世國王所建的三座宮殿中，林德霍夫宮是唯一一座他親眼見證完工的作品，也是他經常停留的地方。宮殿依偎在阿爾卑斯山脈與茂密森林的懷抱中，結合了英式自然景觀與法式對稱庭園設計，呈現出優雅的和諧之美。這裡既是文藝復興風格與巴洛克樣式的典範，也是國王夢想與藝術追求的真實寫照。

慕尼黑 München

被譽為德國最適合居住的城市，以濃厚的文化氛圍和歷史底蘊著稱。擁有超過 20 座巴洛克風格博物館、美術館，以及世界級的音樂會與舞台劇表演，讓這裡成為藝術與戲劇的重鎮。綠色洋蔥頭雙塔的聖母教堂與瑪麗安廣場上的新市政廳，更是象徵慕尼黑魅力與歷史的經典地標。

【下車參觀】林德霍夫宮花園、聖母教堂、瑪麗安廣場、新市政廳

【參考行車時間距離】富森 45KM:45M 林德霍夫宮花園 98KM:1.5H 慕尼黑

| | | | | | |
|----|--|----|---------|----|-----------|
| 早餐 | 旅館內 | 午餐 | 巴伐利亞風味餐 | 晚餐 | 皇家啤酒館經典料理 |
| 住宿 | Platzl Hotel 或同級(4★)飯店 ※如慕尼黑遇展覽飯店滿房，則改住往鄰近其他城市四星飯店，敬請知悉 | | | | |

第五天 慕尼黑>Outlet 購物樂>羅騰堡



羅騰堡 Rothenburg ob der Tauber

造訪羅曼蒂克大道上最耀眼的明珠、中世紀景觀保持最完整的羅騰堡，彷彿穿越時空進入一座童話城鎮。穿過古老的城門，映入眼簾的是鋪滿鵝卵石的街道和兩旁獨具特色的半木結構彩色房屋，每棟建築色彩各異，宛如童話書中的場景。漫步於伯格花園、富紳大道、羅德拱門、馬克廣場等歷史遺跡，感受濃厚的古樸氣息。您還可以與巨大的泰迪熊合影、造訪充滿節日氣氛的聖誕飾品主題商店，或漫步在環城城牆的步道上，從不同視角欣賞這座靜謐迷人的老城風光。

【下車參觀】 白塔、羅德拱門、馬克廣場

【參考行車時間距離】 慕尼黑 240KM:2.5H 羅騰堡

| | | | | | |
|----|---|----|-----------|----|--------|
| 早餐 | 旅館內 | 午餐 | 自由活動，敬請自理 | 晚餐 | 飯店主廚推薦 |
| 住宿 | Hotel Rappen Rothenburg ob der Tauber 或同級(4★) | | | | |

第六天 羅騰堡>紐倫堡>拜律特



紐倫堡 Nürnberg

紐倫堡歷史悠久，以中世紀遺跡和深遠的歷史影響力聞名，因戰後舉行的紐倫堡大審而廣為人知。登上帝王城堡俯瞰紐倫堡城區的美麗風光，感受古老與現代交織的城市韻味。隨後漫步於充滿歷史氛圍的街道，探訪市集廣場，欣賞雕工精美的美之泉，以及氣勢恢宏的聖羅倫茲教堂。



拜律特侯爵歌劇院 Margravial Opera House, Bayreuth

這座 18 世紀的巴洛克風格歌劇院是世界文化遺產，至今仍保留著原始風貌。建於 1744 年至 1748 年，由侯爵夫人威廉明妮委託修建，作為慶祝與展示豪華宮廷文化的場所。內部裝飾華麗，木質結構舞台與觀眾席上佈滿精緻雕刻與金色裝飾，營造出輝煌而迷人的氛圍。

【門票安排】紐倫堡城堡、侯爵歌劇院

【下車參觀】美之泉雕像、聖羅倫茲教堂

【參考行車時間距離】羅騰堡 250KM:2.5H 紐倫堡 50KM:1H 拜律特

| | | | | | |
|----|--------------------------------------|----|-------|----|----------|
| 早餐 | 旅館內 | 午餐 | 西式三道式 | 晚餐 | 德國啤酒館風味餐 |
| 住宿 | Liebesbier Urban Art Hotel 或同級(4★)飯店 | | | | |

第七天 拜律特>德勒斯登



德勒斯登 Dresden

擁有 800 多年歷史，素有「易北河畔佛羅倫斯」美譽的德勒斯登，曾是薩克森王國的輝煌首都。這座城市因奧古斯都國王「唯藉藝術創作而不朽」的理念而聞名，其悠久歷史與無與倫比的藝術成就，讓這裡成為德國的驕傲與文化瑰寶。漫步於這座充滿故事的城市，劇院廣場上的塞姆佩爾劇院令人讚嘆，這裡曾見證無數音樂巨匠的誕生；「君主行列」壁畫長達 101 公尺，由 2.5 萬片精緻的麥森瓷磚拼貼而成，堪稱藝術與歷史的絕妙結合。另外我們將安排前往素有『歐洲最美的陽台』之稱布魯薛爾平台，悠閒的漫步河畔，沿途欣賞巴洛克建築和易北河美景。

【門票參觀】茨溫格宮

【下車參觀】塞姆佩爾歌劇院、聖母教堂、王子的行列壁畫

【參考行車時間距離】拜律特 231KM:3H 德勒斯登

| | | | | | |
|----|--------------------------|----|---------|----|-------|
| 早餐 | 旅館內 | 午餐 | 中世紀傳統餐廳 | 晚餐 | 西式三道式 |
| 住宿 | Hilton Dresden 或同級(4★)飯店 | | | | |

第八天 德勒斯登>波茲坦~淚之女王-無憂宮>柏林



無憂宮 Schloss Sanssouci

「Sanssouci」一詞源自法語，意為「無憂」，象徵這座宮殿是腓特烈大帝追求無憂生活的理想之地。建於 1745 年至 1747 年的無憂宮，是洛可可風格的典範之作，其外觀輕盈流暢，內部裝飾精緻華麗，散發濃厚的藝術氛圍。無憂宮與新宮、新花園等共同構成了波茨坦宮殿和公園群，被聯合國教科文組織列為世界文化遺產。置身其中，您將彷彿穿越時空，感受普魯士王室的輝煌歷史與文化遺產的迷人風采，體會這片土地上無與倫比的優雅與美麗。

【門票參觀】無憂宮

【下車參觀】勝利紀念碑

【參考行車時間距離】德勒斯登 206KM:2.5H 波茲坦 36KM:40H 柏林

| | | | | | |
|----|---------------------------------|----|--------|----|-----------|
| 早餐 | 旅館內 | 午餐 | 德國傳統料理 | 晚餐 | 柏林水煮豬腳特色餐 |
| 住宿 | Berlin Marriott Hotel 或同級(5★)飯店 | | | | |

第九天 柏林



柏林 Berlin

隨著高聳藩籬的倒塌，這座曾經籠罩在鐵幕下的城市，如今煥發出生機勃勃的活力。在柏林市中心腓特烈大街的查理檢查哨，您可以感受到冷戰時期的緊張氛圍。這裡曾是東德與西柏林之間的重要通道：往北通往東德首都東柏林，往南則進入聯邦德國的西柏林。隨後探訪柏林圍牆遺址，這道曾經的隔離屏障起初只是臨時搭建，後來卻被東德政府視為邊界象徵。兩德統一後，圍牆遺址搖身一變，成為世界最大的露天畫廊——東邊畫廊。自 1990 年起，來自 21 個國家的 180 位藝術家在 1,316 公尺長的圍牆上創作出多彩的壁畫，描繪出對和平、自由和希望的渴望，讓這段沉重的歷史以藝術的形式延續，為柏林增添無限魅力。

【下車參觀】 國會大廈、布蘭登堡大門、查理檢查哨、柏林圍牆遺址

【行車經過】 菩提樹大道、六月十七日大道、洪堡大學

| | | | | | |
|----|---------------------------------|----|---------|----|--------|
| 早餐 | 旅館內 | 午餐 | 電視塔景觀餐廳 | 晚餐 | 中式七菜一湯 |
| 住宿 | Berlin Marriott Hotel 或同級(5★)飯店 | | | | |

第十天 柏林++ICE 高速火車++漢堡



漢堡 Hamburg

作為德國最大的海港城市，漢堡因其得天獨厚的地理位置而繁榮發展。坐落於易北河出海口的漢堡港，是德國最大的港口，連接全球貿易的樞紐。漢堡還以擁有超過 2,500 座橋樑而聞名，這個數字超越了威尼斯、阿姆斯特丹與倫敦的橋樑總和，讓漢堡成為名副其實的「橋之城」。位於阿斯塔運河畔的市政廳，為完成於 19 世紀後期的新文藝復興風格建築，一旁的聖佩特利教堂是漢堡最古老的教堂，其 132 米高的鐘樓於 1878 年完工，被譽為世界第 17 高的教堂建築。漢堡市中心還擁有歷史悠久的港口倉儲區、登陸棧橋、老易北河隧道，以及熱鬧的漢堡魚市和魚市拍賣行。在易北河岸的階梯上漫步，您可以盡情飽覽這座城市的獨特風景與迷人魅力。

【門票安排】ICE 列車 (1 等艙)、易北河遊船

【下車參觀】漢堡市政廳、阿爾斯特拱廊、聖佩特利教堂、倉庫城

【參考行車時間距離】柏林 ++2H++ 漢堡

| | | | | | |
|----|-------------------------------------|----|---------|----|----------|
| 早餐 | 旅館內 | 午餐 | 高速列車上簡餐 | 晚餐 | 漢堡海港特色料理 |
| 住宿 | Renaissance Hamburg Hotel 或同級(5★)飯店 | | | | |

第十一天 漢堡>童話大道~布萊梅>明斯特



布萊梅 Bremen

位於威悉河畔，擁有超過 2000 年的歷史，布萊梅曾是中世紀歐洲的重要貿易中心，作為童話大道的壓軸站，布萊梅因格林兄弟的《布萊梅的城市音樂家》而聲名遠播。市中心的城市音樂家雕像描繪了驢子、狗、貓與公雞的經典形象，成為遊客必訪的地標。傳說觸摸雕像上驢子的前蹄將帶來好運。



明斯特 Münster

創建於公元 793 年的明斯特，擁有深厚的宗教與學術背景，是威斯特伐利亞和約（1648 年）簽訂地，這一和約結束了三十年戰爭。市中心保留了大量中世紀和文藝復興風格的建築，與現代化設施和諧融合，展現出獨特的城市魅力。

【下車參觀】羅蘭雕像、不來梅市政廳、不萊梅主教座堂、施諾爾區、明斯特大學(城堡)

【參考行車時間距離】漢堡 127KM:1.5H 布萊梅 172KM:2H 明斯特

| | | | | | |
|----|--------------------------------|----|----------|----|-------|
| 早餐 | 旅館內 | 午餐 | 百年地窖特色餐廳 | 晚餐 | 西式三道式 |
| 住宿 | Novotel Münster City 或同級(4★)飯店 | | | | |

第十二天 明斯特>科隆>康布倫茲~萊茵河遊船



科隆 Köln

科隆的歷史可追溯至羅馬時期，當時被稱為「科洛尼亞」(Colonia)。作為德國最古老的城市之一，它見證了無數歷史變遷，並逐漸發展為中世紀時期的重要宗教與貿易樞紐。作為地標建築的科隆大教堂，是聯合國世界文化遺產，也是哥德式建築的經典之作。



康布倫茲 Koblenz

科布倫茨坐落於萊茵河與摩澤爾河交匯處，被稱為「德意志之角」，因其獨特的地理位置與豐富的歷史文化而聞名。周圍是德國著名的葡萄酒產區，特別以雷司令葡萄酒聞名。

【門票安排】萊茵河遊船

【下車參觀】科隆主教座堂、康布倫茲選帝侯宮

【參考行車時間距離】明斯特 151KM:2H 科隆 109KM:1.5H 康布倫茲

| | | | | | |
|----|---------------------------------|----|--------|----|--------|
| 早餐 | 旅館內 | 午餐 | 中式七菜一湯 | 晚餐 | 飯店主廚推薦 |
| 住宿 | Mercure Hotel Koblenz 或同級(4★)飯店 | | | | |

第十三天 康布倫茲>法蘭克福



法蘭克福 Frankfurt am Main

法蘭克福是德國的金融中心，歐洲中央銀行與法蘭克福證券交易所的所在地。這座城市歷史悠久，可追溯至中世紀，曾是神聖羅馬帝國皇帝的加冕地，也是德國文學巨匠歌德的故鄉。法蘭克福巧妙地將現代化的摩天大樓與歷史建築融合，不僅是金融與商業重心，也是一個文化與藝術的寶庫，彰顯著其深厚的歷史底蘊和國際化魅力。

【門票安排】 康布倫茲纜車

【下車參觀】 羅馬廣場、舊市政廳、歌德大道

【參考行車時間距離】 康布倫茲 125M:1.5H 法蘭克福

| | | | | | |
|----|--|----|--------|----|-------|
| 早餐 | 旅館內 | 午餐 | 蘋果酒特色餐 | 晚餐 | 米其林一星 |
| 住宿 | Hilton Frankfurt City Centre 或同級(5★)飯店 | | | | |

第十四天 法蘭克福 / 香港 / 台北

再美麗的行程終有結束的時候，今日整裝後，搭乘專車前往機場，登上豪華客機，帶著這段難忘的回憶飛返甜蜜的家 - 台北，夜宿機上。

| | | | | | |
|-----------|------|-----------|-----------|-----------|----|
| 早餐 | 旅館內 | 午餐 | 配合航班，敬請自理 | 晚餐 | 機上 |
| 住宿 | 夜宿機上 | | | | |

第十五天 台北

班機飛抵桃園國際機場，結束短暫卻令人難忘的旅遊。不捨中互道珍重，期待下一次的相逢，在美麗的歐洲！

- ▲本公司保有依航班及內陸、交通及行程調整先後順序之權利。
- ▲本行程表所列之參考菜單，會因季節、時令或不可抗力之因素而有所調整菜單之權利，若有不便，敬請見諒。
- ▲單人報名若無另外告知，則由旅行社安排與其他單人旅客配房；若需求使用單人房，請務必「主動」與旅行社說明「自願補單人房差」。另，出發前若無法完成配房，須請旅客補足單人房差價；造成不便，敬請見諒。
- ▲本行程不包含進出旅館行李搬運費，疫情後人力不足，諸多飯店無法供應行李搬運服務，故系列團皆不含行李搬運。

貼心提醒與參團須知

旅客篇

1. 本行程最低出團人數為 16 人；最多為 26 人 (含機票自理之貴賓)，台灣地區將派遣合格領隊隨行服務。
2. 本行程不包含進出旅館行李搬運費，疫情後人力不足，諸多飯店無法供應行李搬運服務，故系列團皆不含行李搬運。
3. 機票一旦開立後，則無退票價值。
4. 旅行社出團之機位為團體機位，領隊僅能依照航空公司給予的座位進行調整，並不能保證親友一定會坐在一起或皆有走道位，敬請見諒。
5. 未滿 20 歲之未成年人，未與法定代理人一同報名參加旅遊行程時，須得法定代理人之同意，報名始為有效！為確認您的報名有徵得法定代理人之同意，請您記得將旅行社所給旅遊定型化契約書或同意書，提供給您的法定代理人簽名後並繳回，報名手續始有效完成！
6. 團體旅遊時間安排需團員相互配合，為顧及全體旅客之權益，若有嬰幼兒同行時，可能無法妥適兼顧，所以請貴賓於報名時，需多方考量帶嬰幼兒同行可能產生的不便，以避免造成您和其他團員的不悅與困擾。
7. 為考量旅客自身之旅遊安全，並顧及同團其他旅客之旅遊權益，凡年滿 70 歲以上或行動不便之貴賓，建議須有家人或友人同行，若無陪同者，請在預訂前如實告知敝公司，讓我們可以為您提供您最適合的建議，並做出相應安排 (以安全為優先)。
8. 飯店房型為兩人一室，若無同行者一同報名參加，本公司得協助安排與當團其它同性別團員或領隊進行分房 (但無法保證 / 如無法配房，須補單人房價差)。若個人需指定單人入住，請於報名時主動告知業務人員，並按房型補足單人房價差，實際價差費用，悉以當團說明公布為準。
9. 團體安排之房型皆為禁菸房，請勿在房內抽菸；若逕行於房內抽菸，經查獲須配合各旅館規範繳交鉅額罰金，通常金額約在 100-500 歐元不等，詳細金額依照各旅館索賠為主。
10. 飯店的團體房無法指定連通房、同行親友指定在同樓層或鄰近房間，我們將向飯店提出您的需求，但無保證飯店一定提供，敬請見諒。
11. 歐式飯店建築房間規格差異大，或飯店善意升等部分房間，造成團體房間大小不一，此非本公司所能掌控，亦無差別待遇，敬請旅客諒察。
12. 如於行程中有特殊之需求，例如兒童餐、忌葷或房型一張大床或兩小床等，僅能代需求，但無法保證。特殊需求請於報名時提出以利作業。
13. 素食：因各地風俗民情不同，國外的素食習慣大多是可以食用蔥、薑、蒜、蛋、奶甚至魚等，中華餐廳大多以蔬菜、豆腐等食材料理為主；而西式餐廳則以義大利麵為主，無法如同在台灣般豐富且多變化，故建議素食貴賓能多多見諒並自行準備素食罐頭或泡麵等，以備不時之需。

14. 行程無法延長住宿天數，更改日期及航班，旅客若中途脫隊，視同自願放棄，恕不另外退費。
15. 行程於國外如遇塞車時，請貴賓們稍加耐心等待。如塞車情形嚴重，而會影響到行程或餐食的安排時，為維護旅遊品質及貴賓們的權益，我們將為您斟酌調整並妥善安排旅遊行程，敬請貴賓們諒解。
16. 本行程所載之護照、簽證相關規定，對象均為持中華民國護照之旅客，內載有國民身分證統一編號的有效中華民國護照(護照需有半年以上效期)，若貴客擁有雙重國籍或持他國護照，報名時並請告知您的服務人員，則須再查明相關規定。
17. 重申歐盟加強查緝仿冒品，旅客出入境攜帶或穿著或購買仿冒商品，可處四年有期徒刑及 37 萬 3 千美金罰鍰。
18. 旅遊前或是旅途中，因天候因素、航班變更(取消)、交通工具取消或道路阻斷等不可抗力或不可歸責與旅行社之事由，導致無法依預定之旅程、交通、食宿或遊覽項目等履行時，為維護旅遊團體之安全利益，旅行社保留調整、變更行程之權利。
19. 以上表列行程，是為了讓您在出發前，能初步了解整個行程操作的情形，我們將以此為操作標準，但若遇特殊情況，在考慮行程的順暢度下，若當地導遊及領隊稍作更改，也請您見諒。

航空篇

航空公司座位安排：本行程全程使用『團體經濟艙』機票，不適用於出發前預先選位，也無法事先確認座位相關需求(如，靠窗、靠走道..等)，且機上座位是航空公司依照乘客英文姓名之字母順序做統一安排，因此同行者有可能無法安排在一起，敬請參團貴賓了解。