



典藏旅客製 MINI TOUR



在水一方



葡萄牙

Portugal

12天



LUXE TRAVEL \$ SELECTED



參考航班 | +

FLIGHT

	城市	班機	時間	飛行時間
去程	台北 → 杜拜	阿聯酋航空 EK-367	23 : 45 — 05 : 40 +1	10 : 00
	杜拜 → 里斯本	阿聯酋航空 EK-191	07 : 45 — 12 : 00	08 : 30
回程	里斯本 → 杜拜	阿聯酋航空 EK-192	13 : 35 — 01 : 00 +1	07 : 30
	杜拜 → 台北	阿聯酋航空 EK-366	09 : 45 — 21 : 40	07 : 55

※以上為主要參考航班。如阿聯酋航空無法預定，將會改為土耳其航空或其他航空替代。

行程路線圖 Itinerary

行程路線圖 | +

ITINERARY



本行程每日概要：

01. 桃園/杜拜
02. 杜拜/里斯本-歐比多斯
03. 歐比多斯- Praia da Costa Nova-阿維羅-波多
04. 波多
05. 波多
06. 波多-布拉加-基馬拉斯-波多
07. 波多-孔英布拉
08. 孔英布拉-里斯本
09. 里斯本-辛特拉- 洛卡岬
10. 里斯本
11. 里斯本/杜拜
12. 杜拜/桃園



參考售價 | + PRICE

參考售價包含：

- +1. 可代訂歐洲任何艙等個人來回機票
- +2. 可代訂 7 人座專屬車子和當地導遊服務
- +3. 可代訂表列旅館共 9 晚二人一室(含早餐)
- +4. 建議投保旅遊平安險
- +





DAY 01

桃園 / 杜拜 Dubai

懷著雀躍的心情前往桃園機場集合，搭乘阿聯酋航空豪華客機，航向風景秀麗、人文薈萃的歐洲，今晚將宿於機上，祝您一夜好眠！

餐食：

早：自理

午：自理

晚：自理

//今日航班時刻表及預估時間//

阿聯酋航空 EK367 23:45 / 05:40+1 預計飛行時間約 10:00





DAY 02

杜拜 / 里斯本 Lisboa—歐比多斯 Obidos

Ola! Portugal! 今日飛抵里斯本機場，整理行李後搭車前往歐比多斯，這座婚禮之城是鄰近里斯本最近也是最多人到訪的景點，堅固蜿蜒的城牆、舉辦婚禮的教堂，雖經過漫長歲月城內建築依舊保存完好。

餐食：

早：機上

午：自理

晚：旅館內西式

建議參觀景點：

- + 古城牆 Torre de Belém
- + 城門 Porta da Vila
- + 奧比多斯 Castelo de Obidos
- + 小鎮主街 Rua Direita
- + 國王結婚教堂 Igreja de santa Maria

//今日航班時刻表及預估時間//

阿聯酋航空 EK191 07:45/12:00+1 預計飛行時間 08:30

 參考飯店

RAINHA SANTA ISABEL 或 THE LITERARY MAN OBIDOS HOTEL 或四星同等級



DAY 03

旅館– Praia da Costa Nova–阿維羅 Aveiro–波多

今日來到 Costa Nova Costa Novae，這裡的每個小房子的外牆都塗上了糖果色的條紋，美得像畫一樣。被評為歐洲 10 個最多彩的地方之一，看了真的讓人看了心花怒放，可愛的心都化了的地方。續來到有著葡萄牙的威尼斯之稱的阿維羅，緊鄰大海與 ria(河口)，一進到城市裡就可以看到湛藍的河水和色彩繽紛的摩裡西羅船在運河上悠然劃過，這種細長的彩繪船曾被用來收集水藻和海藻，如今則成了觀光船。午後時分來到葡萄牙北方第一大城–波多。

餐食：

早：旅館內美式

午：自理

晚：自理

建議參觀景點：

- + 諾瓦海灘 Praia da Costa Nova
- + 彩條屋
- + 阿威羅花磚社區
- + 摩裡西羅船

 參考飯店

HOTEL VILA GALÉ COIMBRA 或 TIVOLI COIMBRA 或四星同等級



DAY 04

波多 Porto

Ola ! PortO ! 你好 ! 波多 ! 葡萄牙北方第一大城，她是該國經濟中心和民間公認的『地下首都』，自古以來就是葡萄牙北方的大港，也是聞名於世的波爾多葡萄酒產地，至今仍是葡萄牙第二大城。杜羅河將這個城市分成兩邊，一邊是擁有世界遺產的波多古城區，對岸則是波多酒酒莊集散地加亞新城區 Vila Nova de Gaia。

建議參觀景點：

- + 路易一世大橋 Ponte Luís I
- + 證券交易所宮 Palácio da Bolsa
- + 萊羅書店 Livraria Lello
- + 教士教堂 Igreja dos Clérigos + Torre dos Clérigos
- + 聖本篤火車站 São Bento Station

餐食：

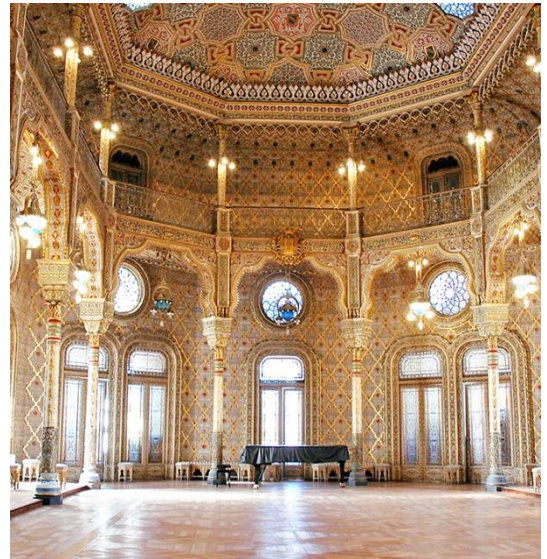
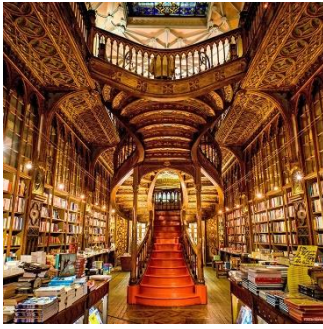
早：旅館內美式

午：自理

晚：葡國西式料理

參考飯店

HOTEL VILA GALÉ PORTO 或 HOTEL TEATRO PORTO 或同級四星同級



DAY 05

波多 Porto

波多，是葡萄牙北部一個面向大西洋的港口城市，這個城市確實有獨特的魅力，老城區在 1996 年被歸於世界遺產，葡萄牙城市獨有的磁磚幾乎貼滿所有的建築物，而碼頭旁邊的五顏六色的屋子隨手拍都像是個明信片。

餐食：

早：旅館內美式

午：自理

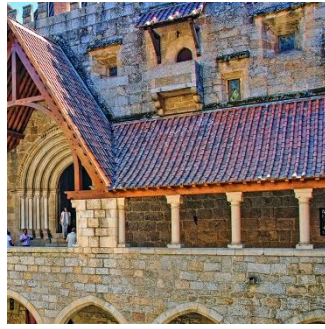
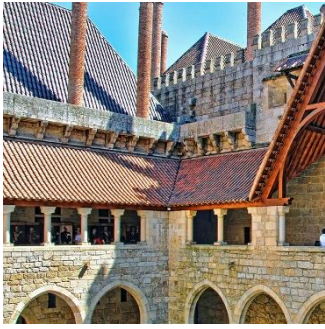
晚：自理

建議參觀景點：

- + 路易一世大橋 Ponte Luís I
- + 證券交易所宮 Palácio da Bolsa
- + 萊羅書店 Livraria Lello
- + 教士教堂 Igreja dos Clérigos + Torre dos Clérigos
- + 聖本篤火車站 São Bento Station

 參考飯店

HOTEL VILA GALÉ PORTO 或 HOTEL TEATRO PORTO 或四星同級



DAY 06

波多-布拉加 Braga-基馬拉斯 Guimaraes -波多

葡萄牙流傳著一句民諺：「在里斯本享樂，在波多工作，在布拉加祈禱」。今早來趟市郊一日遊，首先來到素有葡萄牙的『羅馬』之稱的布拉加，他是葡國最富宗教色彩濃厚的城市。續往素有『葡萄牙的搖籃』之稱的基馬拉斯，此地是葡萄牙的發源地，葡國第一位皇帝阿豐索一世就出生於此地。

餐食：

早：旅館內美式

午：自理

晚：自理

建議參觀景點：

- + 耶穌朝聖所 Bom Jesus do Monte
- + 公爵府 Palace of the Dukes of Braganza
- + 基馬良斯城堡 Guimarães Castle
- + 聖米歇爾城堡教堂 Igreja de São Miguel do Castelo

參考飯店

HOTEL VILA GALÉ PORTO 或 HOTEL TEATRO PORTO 或同級四星同級



DAY 07

波多-孔英布拉 Coimbra

孔英布拉 1139-1260 年曾是葡萄牙的首都。建於 1290 年的孔英布拉大學，也是伊比利亞半島上歷史悠久的高等學府，也是葡萄牙歷史最悠久，亦是世界上最古老的大學之一。並已在 2013 年列入世界文化遺產。整座大學分為新、舊兩大校區，最值得參觀的是巴洛克式大理石建築的圖書館，豪華木造貼金箔的書架及貴重的古籍書刊，令人嘆為觀止。

餐食：

早：旅館內美式

午：自理

晚：葡國西式料理

建議參觀景點：

- + 喬安娜圖書館 Biblioteca Joanina
- + 聖十字修道院 Igreja de Santa Cruz
- + 孔英布拉大學 Universidade de Coimbra

參考飯店

STAY HOTEL COIMBRA CENTRO 或 TIVOLI COIMBRA 或四星同等級



DAY 08

孔英布拉-里斯本 Lisboa

里斯本傳說十字軍東征時一支基督教軍隊建立了此城市而後形成了國家，古老市街與淳樸民風，是歐洲其他現代化都市所沒有的景象。有著「太加斯河的貴婦人」之名貝倫塔、帆船造型的航海發現紀念碑，象徵葡萄牙開啟航海時代的先驅及對發現新大陸的熱情。用香料和黃金所徵稅收修建完成的傑若米莫修道院，據說達伽馬啟程至印度前的那晚曾在這裡祈禱。

餐食：

早：旅館內美式

午：自理

晚：自理

建議參觀景點：

- + 貝倫塔 Torre de Belém
- + 發現者紀念碑 Padrão dos Descobrimentos
- + 熱羅尼莫斯修道院 Mosteiro dos Jerónimos
- + 百年貝倫蛋塔糕點店 Pastel de Belém

參考飯店

Lisboa Prata Boutique Hotel 或 Lutecia Smart Design Hotel 或四星同等級



DAY 09

里斯本 – 辛特拉 – 洛卡岬

如果想在現實中覓得童話世界，去辛特拉。位於里斯本近郊，不怎麼大的小山城裡聚集了辛特拉皇宮、佩納宮、摩爾人城堡、雷加萊莊園等各具特色的景點。濃濃童話色彩讓它成為里斯本近郊最受歡迎的目的地之一。午後來到「大地之盡頭，海洋之開端 Onde a terra termina e o mar Começa (葡文)」洛克岬。

建議參觀景點：

- + 佩納宮 Palácio Nacional da Pena
- + 辛特拉皇宮 Palácio Nacional de Sintra
- + 雷加萊莊園 Quinta da Regaleria
- + 摩爾人城堡 Castelo dos Mouros
- + 洛卡岬 Cabo da Roca

參考飯店

LISBOA PRATA BOUTIQUE HOTEL 或 LUTECIA SMART DESIGN HOTEL 或四星同等級

餐食：

早：旅館內美式

午：自理

晚：自理



DAY 10

里斯本 Lisboa

里斯本傳說是希臘神話英雄尤里西斯創建的海城，山丘上的聖喬治城堡，壯觀的海港與狹小簇擁的街道，優雅的林蔭大道及跨海大橋，舊城區保留了過去一切的美好...。早餐後，您可以自由安排前往奧古斯塔街逛街，或是安排一趟「里斯本名物」搭乘百年電車穿梭於里斯本的小巷中，也可以搭乘聖胡斯塔電梯，登上高處眺望市區。長約 1.2 公里的自由大道，精緻漂亮的彩色地磚，兩側品牌店鋪雲集，高檔酒店林立...

餐食：

早：旅館內美式

午：自理

晚：自理

建議參觀景點：

- + 百年電車 T-28 或 NO.12
- + 聖胡斯塔 Elevador de Santa Justa
- + 奧古斯塔街 Arco da Rua Augusta
- + 自由大道 Avenida da Liberdade

 參考飯店

Lisboa Prata Boutique Hotel 或 Lutecia Smart Design Hotel 或四星同等級

DAY 11

里斯本 Lisboa / 杜拜

美麗的行程終有結束的時候，搭機飛返甜蜜的家。

//今日航班時刻表及預估時間//

阿聯酋航空 EK-192 13:35/01:00 +1 預計飛行時間約 07:30

DAY 12

杜拜/台北

因時差之故，於今日抵達桃園國際機場，結束葡萄牙之旅，敬祝健康快樂。

//今日航班時刻表及預估時間//

阿聯酋航空 EK366 09:45 /21:40+1 預計飛行時間約 07:55

▲本行程表及所使用飯店視航空班次的確認及旅館的確認，敝公司保留調整之權利，以出發前說明會手冊為準。

▲2011年起歐洲各城市陸續開徵城市過夜稅，旅館現場會收取旅客過夜稅 / 每人每晚約 2-6 歐元，此類費用不包含於整體費用中，請直接現場支付，謝謝。

規劃流程建議事項 | + SUGGESTIONS

1. 接受報名後，給正確英文名及護照影本，我們給您沒有變數的保障：

在您接受初步的規劃及報價後，請準備正確護照上的英文名，我們立即幫您訂機位，機位確認後，確認的旅館，您的旅遊計劃即被保障，沒有變數。

2. 出發日前約 2 週，我們給您所有詳細資料並有專人為您講解注意事項：

出發日前約 2 週，我們給您所有詳細的注意事項資料、必要的旅遊票券(如電子機票根、旅館住宿券、火車票及訂位)，並有專人為您講解注意事項，一切交接清楚後，同時向您收取尾款。

3. 快樂出發，我們在台灣關心您在國外的旅遊狀況：

出發日快樂出發後，當您在歐洲自在旅遊時，如果在外站有任何緊急事情，都可以立即撥打說明會手冊上之緊急連絡電話(或用簡訊或 E-MAIL) 與我們連絡，我們會以最快的速度給您必要的協助，讓您的自由行最安心。